

PNEUMÀTICA

Tipus de vàlvula

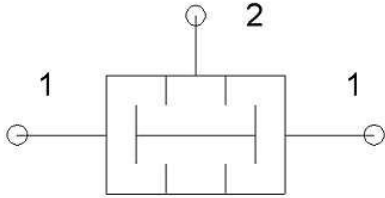
	Válvula 2/2 normalmente cerrada		Válvula 3/3 con posición neutra normalmente cerrada
	Válvula 2/2 normalmente abierta		Válvula 4/3 con posición neutra normalmente cerrada
	Válvula 3/2 normalmente cerrada		Válvula 4/3 con posición neutra a escape
	Válvula 3/2 normalmente abierta		Válvula 5/2
	Válvula 4/2		Válvula 5/3 en posición normalmente cerrada
	Válvula 4/2 normalmente cerrada		Válvula 5/3 en posición normalmente abierta

Accionaments

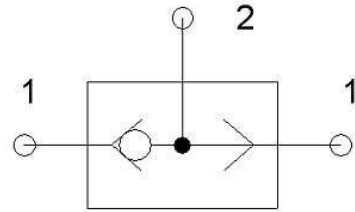
	Por mando manual		Por pulsador		Por final de carrera
	Por palanca		Por llave		Por rodillo escamoteable
	Por pedal		Por enclavamiento		Pilotaje por presión
	Por leva		Por resorte		Pilotaje eléctrico.

PNEUMÀTICA

Portes lògiques (pneumàtiques)



AND (simultaneïtat)



OR (selectora)

Tipus de cilindre

Cilindro de simple efecto



Cilindro de doble efecto



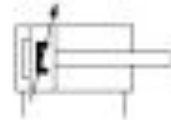
Cilindro de doble efecto con doble vástago



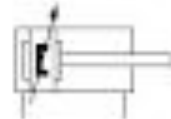
Cilindro de doble efecto con amortiguación no regulable en un sentido



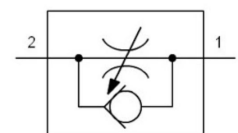
Cilindro de doble efecto con amortiguación regulable en un sentido



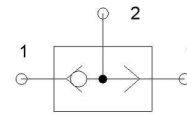
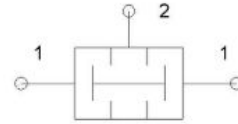
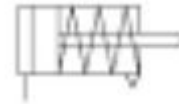
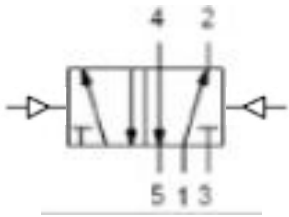
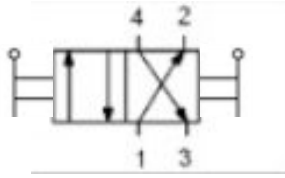
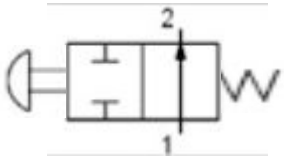
Cilindro de doble efecto con amortiguación regulable en ambos sentidos



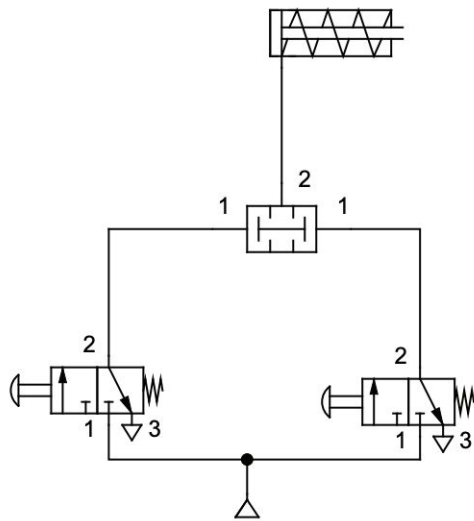
Vàlvula estranguladora



1. Digues el nom dels components representats pels símbols següents

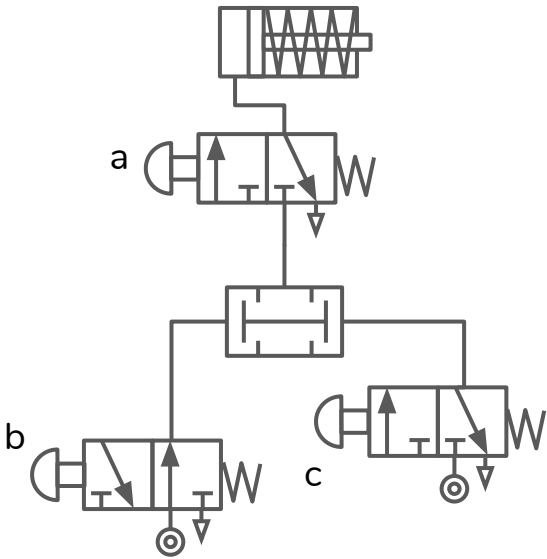
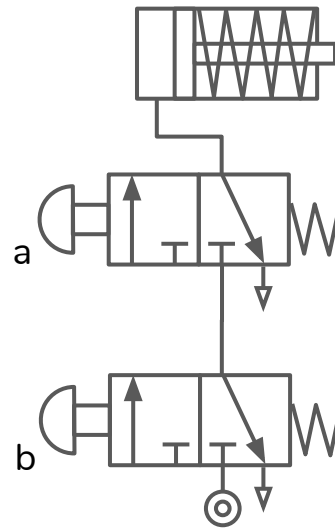
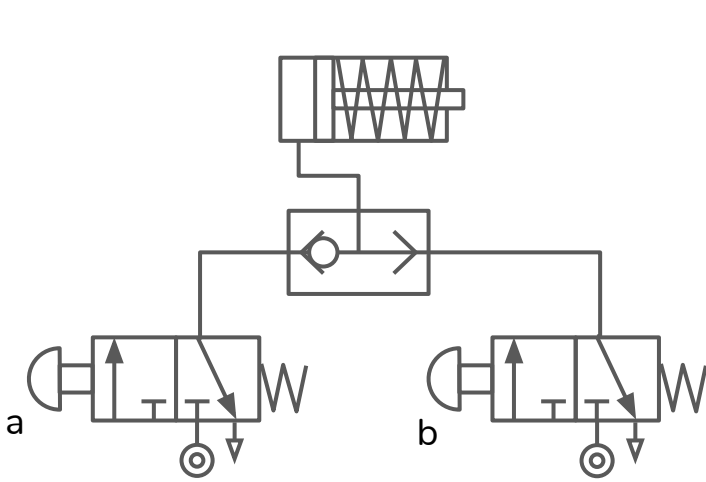


2. Digues de quin circuit es tracta



3. Dibuixa el comandament d'un cilindre de doble efecte, que avança degut a una vàlvula 3/2 accionada per pedal i amb retorn per molla i retrocedeix quan es prem qualsevol de dues vàlvules 3/2 accionades per polsador i amb retorn per molla

4. Escriu la taula de la veritat dels circuits següents



5. En quina direcció el cilindre es mourà més a lent?

