



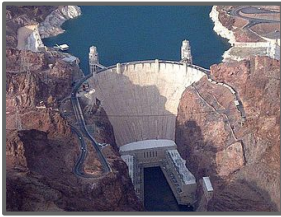
# ENERGIES

## Energies Renovables



### Eòlica (vent)

Transforma: Cinètica > Elèctrica



### Hidràulica (aigua)

Transforma: (Potencial) > Cinètica > Elèctrica



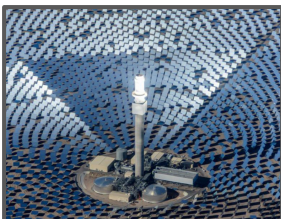
### Solar Tèrmica

Transforma: Lumínica > Tèrmica



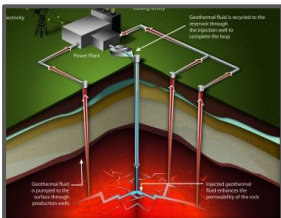
### Solar Fotovoltaica

Transforma: Lumínica > Elèctrica



### Solar de Concentració

Transforma: Lumínica > Tèrmica > Cinètica > Elèctrica



### Geotèrmica

Transforma: Tèrmica > (Elèctrica)



### Biomassa

Transforma: Química > Tèrmica > (Elèctrica)

1. Quins tipus d'energia trobem en les situacions següents?
  - a) Tenim una espelma engegada
  - b) Tanquem una bossa amb una goma de pollastre
  - c) Un disc d'hoquei rellisca per la pista
  
2. Quines transformacions d'energia es donen en les situacions següents?
  - a) Deixem caure una pilota per la finestra
  - b) Llancem una fletxa amb un arc
  - c) Reproduïm una cançó amb el mòbil
  - d) Un globus es desinfla i surt disparat
  - e) La llum de la bici s'engega quan pedalem
  - e) Fem un passeig
  
3. Quina de les fonts d'energia de què disposem és capaç de fer electricitat sense necessitar moviment?
  
4. Qunes de les fonts d'energia de què disposem es poden fer servir tant per obtenir calor com per obtenir electricitat?
  
5. Descriu els principals problemes de les energies no renovables.
  
6. Indica alguns avantatges i inconvenients de les energies renovables.
  
7. Quins dos tipus d'energia podem obtenir directament a partir de la llum del sol?
  
8. La producció d'energia mitjançant biomassa és molt similar a la producció d'energia mitjançant carbó. Com és que considerem la biomassa una energia renovable i el carbó no?
  
9. Quines fonts d'energia creus que són controlables? Quines creus que són previsibles? És diferent?
  
10. Quin material fem servir de combustible en una central nuclear?
  
11. En què consisteix l'energia geotèrmica?
  
12. En què consisteix la hidràulica reversible i per què és útil?
  
13. És possible actualment comprar energia només renovable per a casa? Podem saber de quina central elèctrica han vingut els electrons que consumim?